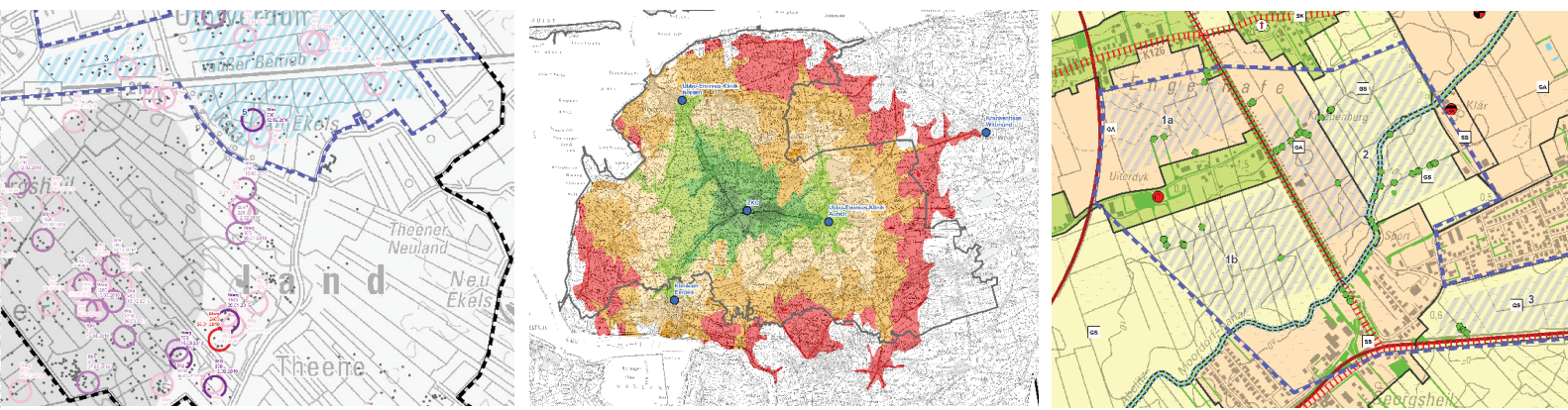


Zentralklinikum Georgsheil



- Ort:** Niedersachsen, Landkreis Aurich, Gemeinde Südbrookmerland
- Auftrag:** **Standortvergleich und Standortentwicklung für ein neues, zentrales Klinikum (rd. 810 Betten) auf der Planungsebene der Raumordnung. Raumverträglichkeitsstudie mit UVP-Bericht. Vorbereitung und Begleitung weiterer Planungsleistungen**
- Auftraggeber:** Trägergesellschaft Kliniken Aurich-Emden-Norden mbH
- Plangebiet:** Geltungsbereich Bauleitplanung: ca. 40 ha
- Zeitraum:** seit 2015 (in Bearbeitung)
⇒ zwei Jahre Unterbrechung wegen eines Bürgerbegehrens
- Leistungen:** Erstellung der Unterlagen für ein Raumordnungsverfahren (RVS und UVP-Bericht), Standortuntersuchung und -vergleich, Klärung und Abstimmung raumordnerischer Fragestellungen mit Fachbehörden und Fachanwalt, Vorbereitung von Bauleitplanung und Planfeststellungsverfahren (Straßenneubau, Gewässerverlegungen), Kartierungen und Gutachtenbearbeitung zum Natur- und Artenschutz, FFH-Verträglichkeitsprüfung, Vorbereitung und Begleitung von Fachgutachten (Verkehr, Schall, Siedlungswasserwirtschaft etc.), Wettbewerbsbegleitung.
- Besonderes:** Zusammenlegung von drei Kliniken in kommunaler Trägerschaft (Landkreis Aurich, kreisfreie Stadt Emden) an einem neuen, zentralen Standort. Umfangreiche Leistungen zur Projektkoordination und -begleitung – von der Raumordnung bis hin zum Grunderwerb.
- Projektleiter:** Dipl.-Ing. (FH) Georg von Luckwald , Dipl.-Ing. Georg Seibert, Dipl.-Ing. Gerd Borstelmann

